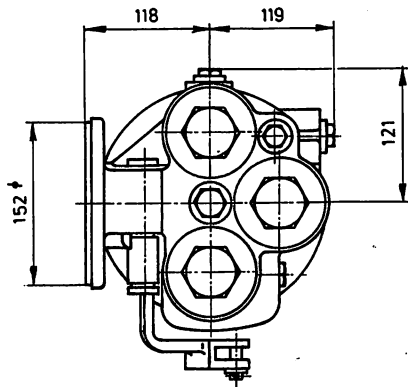
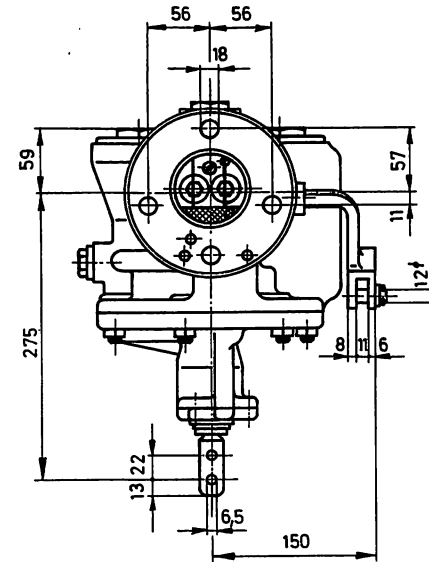
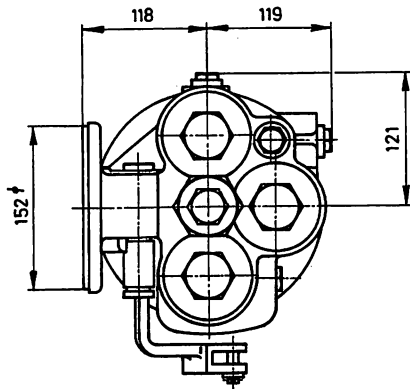
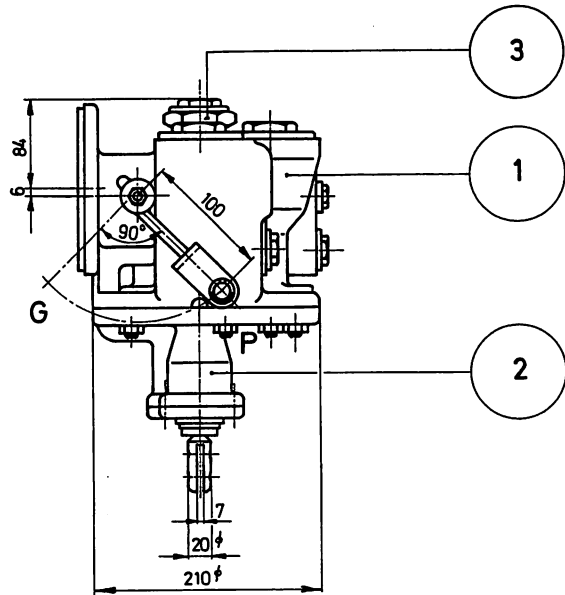


- 1 Grundventil EST3f - 100
- 2 Deckel kompl. EST/D



I/A Steuerventil einstufig, Güterzug - Personenzug, mit autom. Auslöser  
 Bremszylinderdruck : 3,9 kp/cm<sup>2</sup>  
 Die Größe des Hilfsluftbehälters, sowie die Bremszylindergröße und der eingestellte Kolbenhub sind für den Bremszylinderenddruck maßgebend.  
 Bei Bestellung ist die Anzahl der Bremszylinder, Zollgröße und Kolbenhub anzugeben.

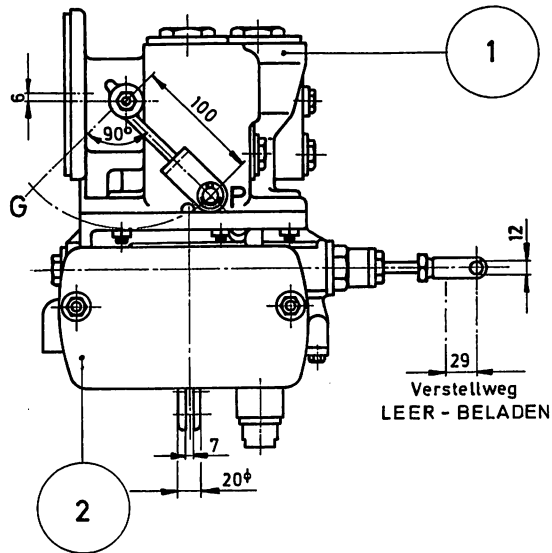
<input checked="" type="checkbox"/> Steuerventil EST 3f vollst.		<input checked="" type="checkbox"/> Type I/A			
c	b	a	Normblatt	Werkstoff	Teil
Stückzahl			Benennung	Bemerkung	Ersatzstück oder Stoff-Nr.
			STABEG		Gew. kg/St.
			Apparatebauges.m. b. H. Wien XIV		
			Type I/A A		
bearbeitet		15.1.70	geprüft am		19
gezeichnet		15.1.70	geprüft von		Sel. 10/79
geprüft		16.1.70	geprüft		
normgeprüft			normgeprüft		
GD geprüft			GD geprüft		
Maßstab		1:5		Maschinendirektion, Abt. 22 a	
1:5		Steuerventil EST 3f		für Steuerventilträger S2	
Ausg.				Osterreichische Bundesbahnen	
Dat.					
Ersatz für:					
Ersetzt durch:					



- 1 Grundventil Est3f-100
- 2 Deckel kompl. Est/D
- 3 Höchstdruckbegrenzer HBG 300 - WB 300 990-Z

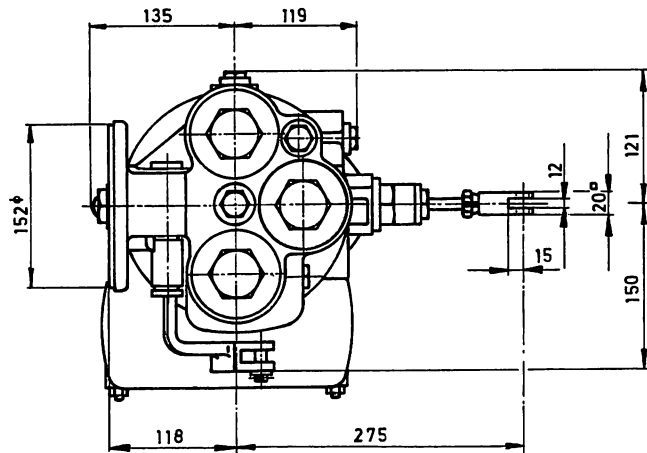
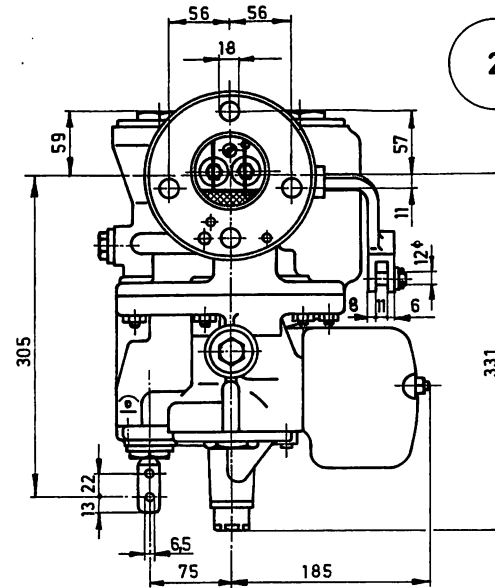
I/B Steuerventil einstufig, Güterzug - Personenzug, mit autom. Auslöser und Höchstdruckbegrenzer.  
 Bremszylinderdruck : 3,9 kp/cm<sup>2</sup>  
 Der Bremszylinderenddruck kann mit dem Höchstdruckbegrenzer eingestellt werden.  
 Bei Bestellung ist die Anzahl der Bremszylinder, Zollgröße und Kolbenhub anzugeben.

Stuückzahl		Benennung		Normblatt	Werkstoff	Teil	Bemerkung	Ersatzstück oder Stoff-Nr.	Gew. kg/St.
		Stuerventil Est3f/HBG300 vollst.					Type I/B		
Nr. Teil		Art der Änderung		Schreiben		geändert von am		<b>STABEG</b> Apparatebauges.m.b.H. Wien XIV Type <b>I/B A</b>	
A		Maß 261,5 auf 275 geändert		Sel.		10/79			
Bauart	bearbeitet	15.1.70	<i>[Signature]</i>	genehmigt am		19		Österreichische Bundesbahnen	
	gezeichnet	15.1.70	<i>[Signature]</i>						
	geprüft	16.1.70	<i>[Signature]</i>						
	normgeprüft								
	GD geprüft					Maschinendirektion, Abt. 22 a			
Maßstab									
1:5		Steuerventil Est 3f/HBG300 für Steuerventilträger S2							
Ausg.									
Dat.									
Ersatz für:		Est 3f							
Ersetzt durch:		302							



1 Grundventil Est3f - 100

2 AL- Gerät AL2b  
(autom. Lastabbremung)

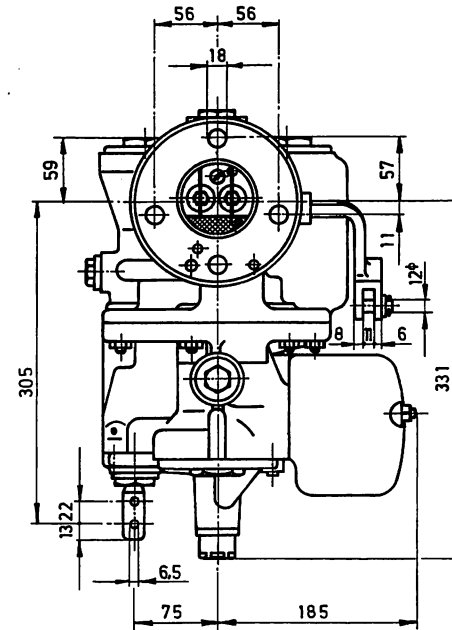
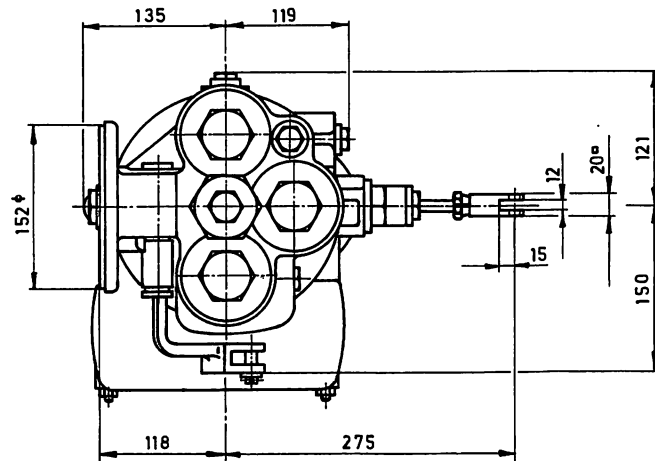
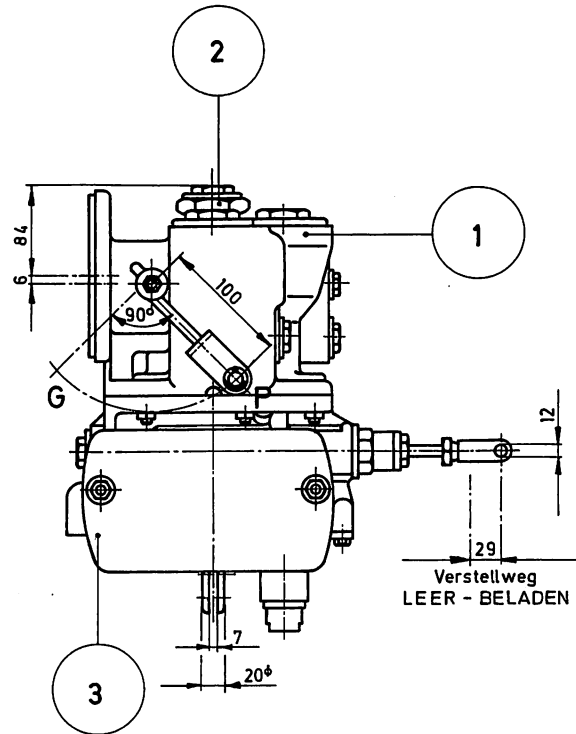


I/C Steuerventil Güterzug - Personenzug  
mit autom. Lastabbremung und autom. Auslöser  
Bremszylinderdruck: Leer - 1,55 kp/cm<sup>2</sup>, Beladen - 3,9 kp/cm<sup>2</sup>, Verstellweg 29 mm  
Die Größe des Hilfsluftbehälters, sowie die Bremszylindergröße und  
der eingestellte Kolbenhub sind für den Bremszylinderenddruck maßgebend.  
Bei Bestellung ist die Anzahl der Bremszylinder, Zollgröße und Kolbenhub anzugeben.

		<input checked="" type="checkbox"/> Steuerventil Est3f/AL2b vollst.		<input checked="" type="checkbox"/> Type I/C			
c	b	a	Benennung	Normblatt	Werkstoff	Teil	Bemerkung
Stückzahl:							Ersatzstück oder Stoff-Nr.
							Gew. kg/St.
Nr. Teil		Art der Änderung		Schreiben		geändert von am	
A		Maß 292 auf 305 geändert		Sel.		10/79	
bearbeitet		16.1.1970		Seltner		genehmigt am 19	
gezeichnet		16.1.1970		Seltner			
geprüft		16.1.1970		Jony			
normgeprüft						Maschinendirektion, Abt. 22 a	
GD geprüft							
Maßstab		1:5		Steuerventil Est3f/AL2b		für Steuerventilträger S2	
Ausg.							
Dat.							
Ersatz für:		E 3 A 304					
Ersetzt durch:							

**STABEG**  
Apparatebauges. m. b. H  
Wien XIV  
Type I / C A

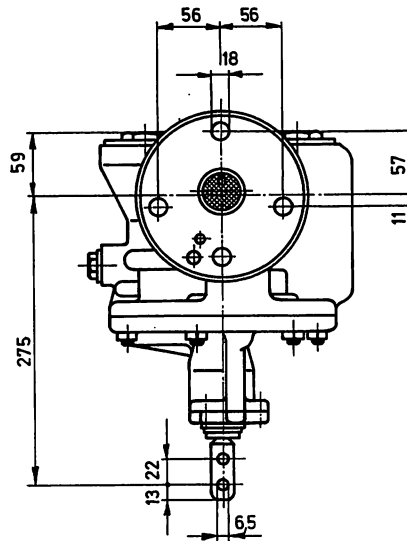
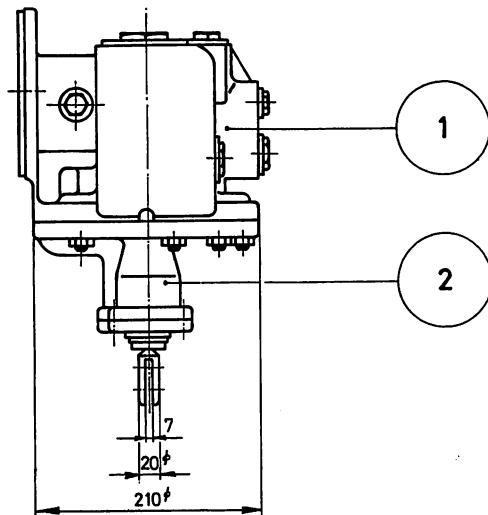
Österreichische  
Bundesbahnen



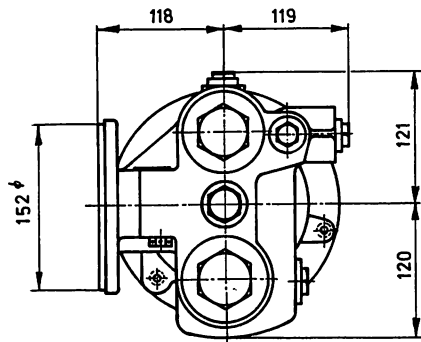
- 1 Grundventil Est3f-100
- 2 Höchstdruckbegrenzer HBG 300 - WB300990 - Z
- 3 AL - Gerät AL 2b (autom. Lastabbremung)

I/D Steuerventil Güterzug - Personenzug, mit Höchstdruckbegrenzer, autom. Lastabbremung und autom. Auslöser.  
 Bremszylinderdruck: LEER - 1,55 kp/cm<sup>2</sup>, BELADEN - 3,9 kp/cm<sup>2</sup>, Verstellweg 29 mm  
 Der Bremszylinderenddruck in Stellung BELADEN kann mit dem Höchstdruckbegrenzer eingestellt werden.  
 Bei Bestellung ist die Anzahl der Bremszylinder, Zollgröße und Kolbenhub anzugeben.

Stuerventil Est 3f/HBG300/AL2b vollst.		Type I/D		Ersatzstück oder Stoff-Nr.		Gew. kg/St.	
c	b	a	Benennung	Normblatt	Werkstoff	Teil	Bemerkung
Stückzahl							
Nr.	Teil	Art der Änderung		Schreiben	geändert von	am	<b>STABEG</b> Apparatebauges.m.b.H Wien XIV  <b>Type I/D A</b>  Österreichische Bundesbahnen
A		Maß 292 auf 305 geändert			Sel.	10/79	
bearbeitet	16. 1.1970	<i>Selbitschka</i>		genehmigt am		19	
gezeichnet	16. 1.1970	<i>Selbitschka</i>					
geprüft	16. 1.1970	<i>Long</i>					Maschinendirektion, Abt. 22 a
normgeprüft							
GD geprüft							
Maßstab		<b>1:5</b> <b>Stuerventil Est3f/HBG 300/AL 2b</b> für Steuerventilträger S2					
Ausg.							
Dat.							
Ersatz für:		ESA 306					
Ersetzt durch:							

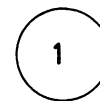
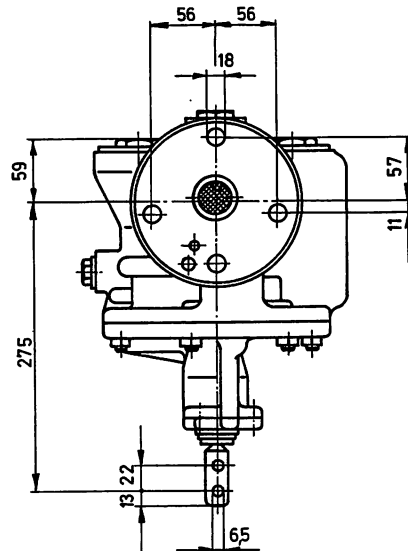
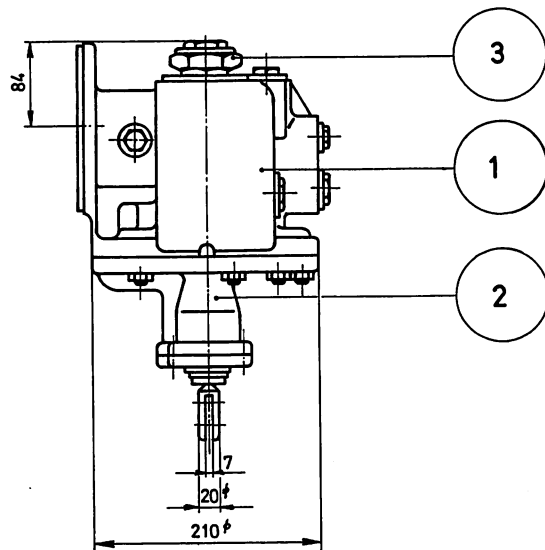


- 1 Grundventil Est 4f - 100
- 2 Deckel kompl. Est/D

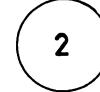


II/A Steuerventil einstufig, Personenzug, mit autom. Auslöser  
 Bremszylinderdruck : 3,9 kp/cm<sup>2</sup>  
 Die Größe des Hilfsluftbehälters, sowie die Bremszylindergröße und der eingestellte Kolbenhub, sind für den Bremszylinderenddruck maßgebend.  
 Bei Bestellung ist die Anzahl der Bremszylinder, Zollgröße und Kolbenhub anzugeben.

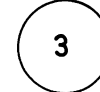
<input checked="" type="checkbox"/> Steuerventil Est 4f vollst.		<input checked="" type="checkbox"/> Type II/A			
<b>c b a</b>	<b>Benennung</b>	<b>Normblatt</b>	<b>Werkstoff</b>	<b>Teil</b>	<b>Bemerkung</b>
<b>Stückzahl</b>					<b>Ersatzstück oder Stoff-Nr.</b>
	<b>Nr. Teil</b>	<b>Art der Änderung</b>		<b>Schreiben</b>	<b>geändert von am</b>
	A	Maß 261,5 auf 275 geändert			Sel. 10/79
<b>Bauart</b>	bearbeitet	16.1.70	<i>[Signature]</i>	genehmigt am	19
	gezeichnet	16.1.70			
	geprüft	17.1.70			
	normgeprüft				
	GD geprüft				
	Maschinendirektion, Abt. 22 a				
<b>Maßstab</b>	<b>Steuerventil Est 4f</b>				
1:5	für Steuerventilträger S 2				
					<b>STABEG</b> Apparatebauges. m. b. H. Wien XIV
					<b>Type II/A A</b>
					Österreichische Bundesbahnen
					Ausg.:
					Dat.:
					Ersatz für: EST 410
					Ersetzt durch:



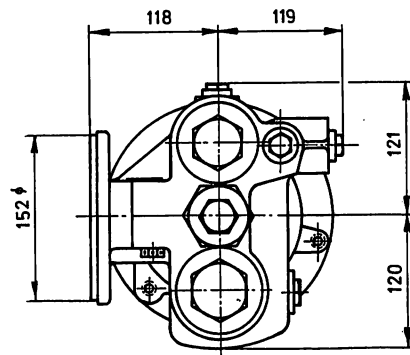
1 Grundventil ESt 4f- 100



2 Deckel kompl. ESt/D



3 Höchstdruckbegrenzer HBG 300 - WB 300 990-Z

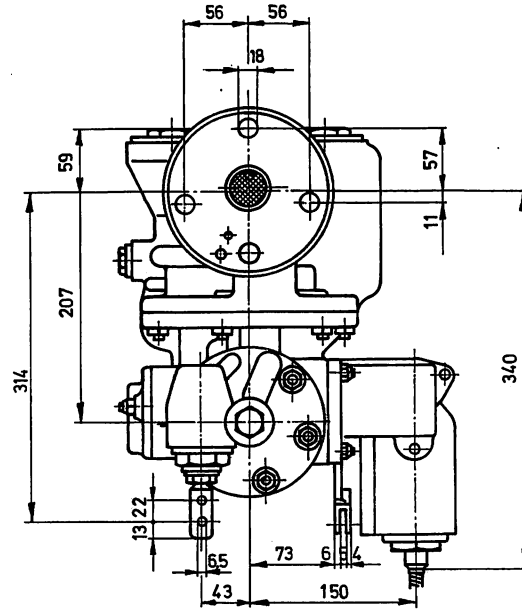
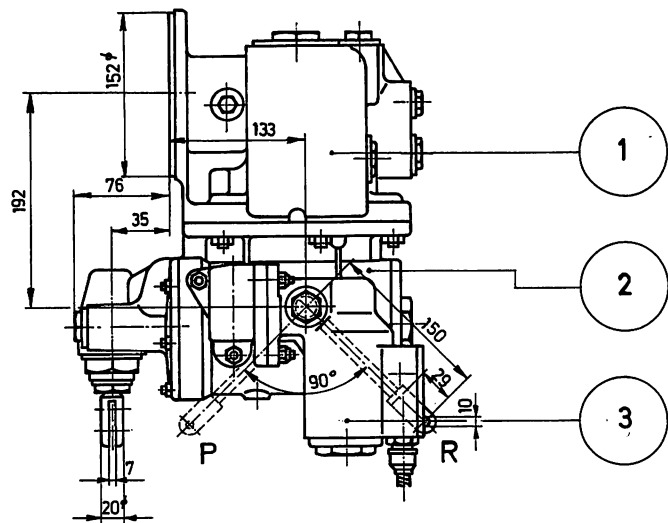


II/B Steuerventil einstufig, Personenzug, mit autom. Auslöser und Höchstdruckbegrenzer.  
 Bremszylinderdruck : 3,9 kp/cm<sup>2</sup>  
 Der Bremszylinderenddruck kann mit dem Höchstdruckbegrenzer eingestellt werden.  
 Bei Bestellung ist die Anzahl der Bremszylinder, Zollgröße und Kolbenhub anzugeben.

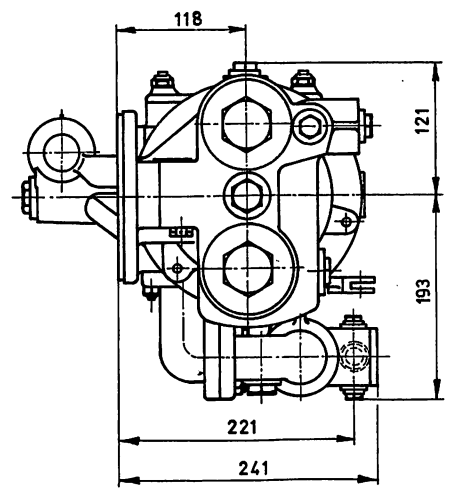
<input checked="" type="checkbox"/> Steuerventil ESt 4f/HBG 300 vollst.		<input checked="" type="checkbox"/> Type II/B		Ersatzstück oder Stoff-Nr.		Gew. kg/St.		
c	b	a	Benennung	Normblatt	Werkstoff	Teil	Bemerkung	
Stückzahl								
Nr. Teil		Art der Änderung		Schreiben von		geändert am		
A		Maß 261,5 auf 275 geändert.		Sel.		10/79		
Bauart	bearbeitet	16.1.1970		genehmigt am		19		
	gezeichnet	16.1.1970						
	geprüft	16.1.1970						
	normgeprüft							
	GD geprüft			Maschinendirektion, Abt. 22 a				
Maßstab		1:5						
		Steuerventil ESt 4f / HBG 300						
		für Steuerventilträger S 2						
		Ausg.						
		Dat.						
		Ersatz für:		ESt 4f				
		Ersetzt durch:						

**STABEG**  
 Apparatebauges.m.b.H.  
 Wien XIV.  
 Type II/BA

Österreichische Bundesbahnen

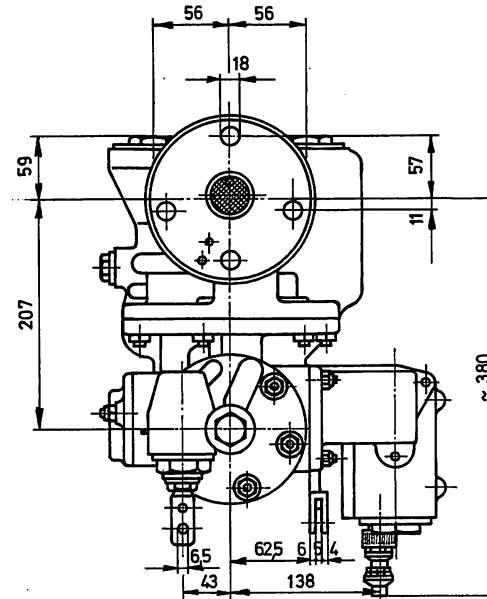
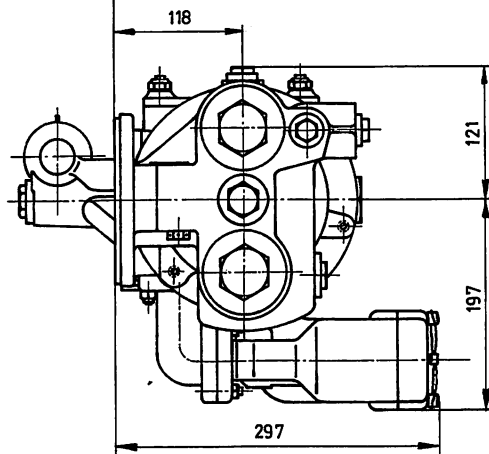
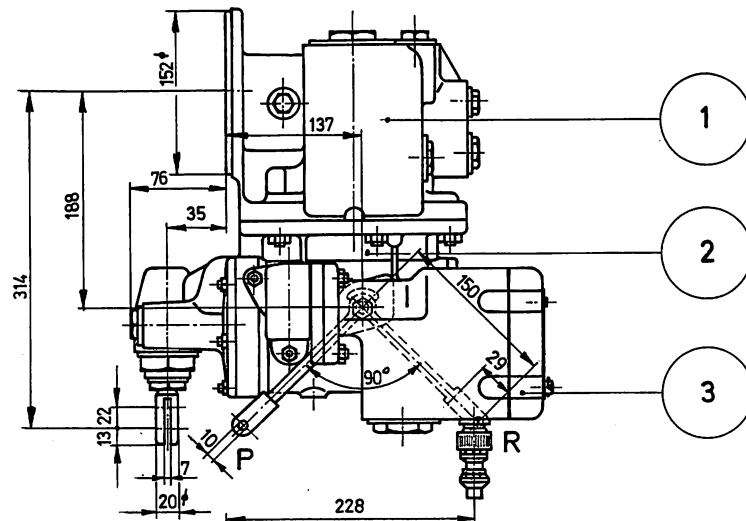


- 1 Grundventil Est 4f - 100
- 2 Druckübersetzer REL 2
- 3 Elektroventil EV 3  
(für Fliehkraftschalter)



II/C Steuerventil zweiufig, Personenzug - Rapidbremse, mit autom. Auslöser.  
 Für Wagen mit Fliehkraftschalter.  
 Bremszylinderdruckstufen : P ....  $\text{kp/cm}^2$ , R ....  $\text{kp/cm}^2$  lt. Angabe.  
 Die Größe des Hilfsluftbehälters, sowie die Bremszylindergröße und der eingestellte Kolbenhub sind für den Bremszylinderenddruck maßgebend.  
 Bei Bestellung ist die Anzahl der Bremszylinder, Zollgröße und Kolbenhub anzugeben.

<input checked="" type="checkbox"/> Steuerventil Est 4f/REL2/EV3 vollst.		<input checked="" type="checkbox"/> Type II/C			
c	b	a	Normblatt	Werkstoff	Teil
Stückzahl			Benennung	Bemerkung	Ersatzstück oder Stoff-Nr.
Nr. Teil		Art der Änderung		Schreiben	geändert von am
A		Maß 301 auf 314 geändert		Sel.	10/79
Bauart	bearbeitet	16.1.1970	genehmigt am	19	
	gezeichnet	16.1.1970			
	geprüft	16.1.1970			
	normgeprüft				
GD geprüft		Maschinendirektion, Abt. 22 a			
Maßstab		1:5			
<b>Steuerventil Est 4f/REL2/EV 3</b>					
für Steuerventilträger S2					
STABEG				Apparatebauges. m. b. H. Wien XIV.	
Type II/C A				Österreichische Bundesbahnen	
Ausg.					
Dat.					
Ersatz für:				ESK 401	
Ersetzt durch:					

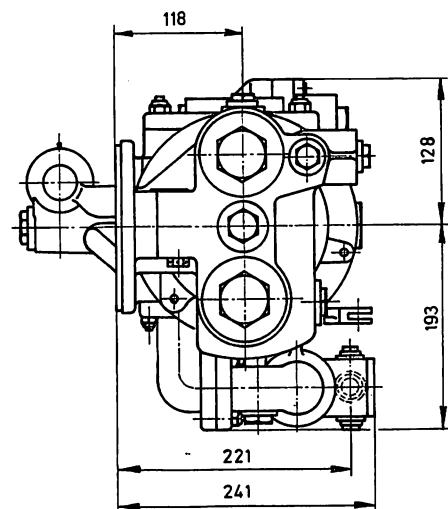
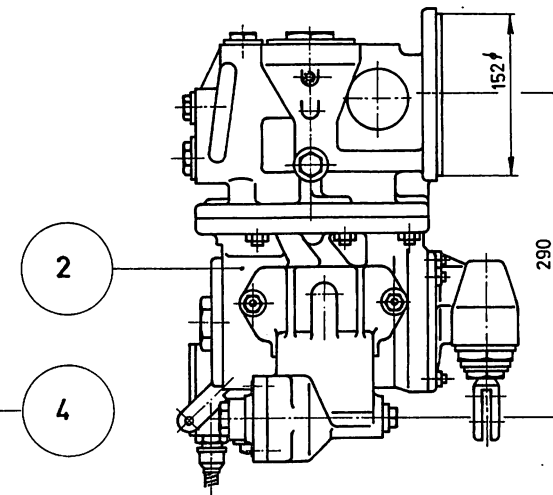
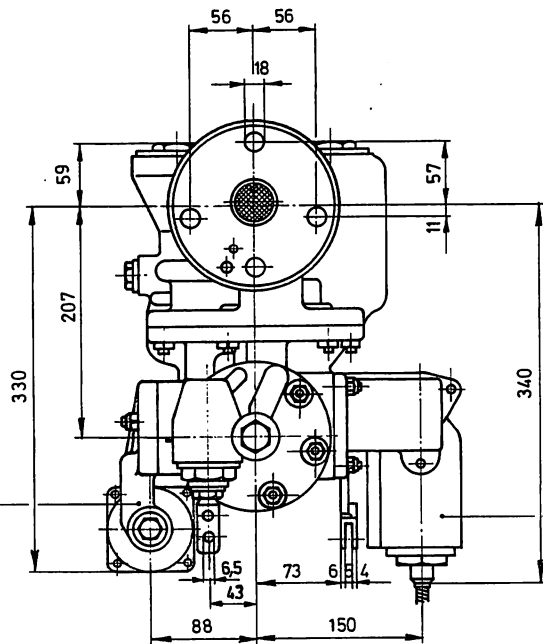
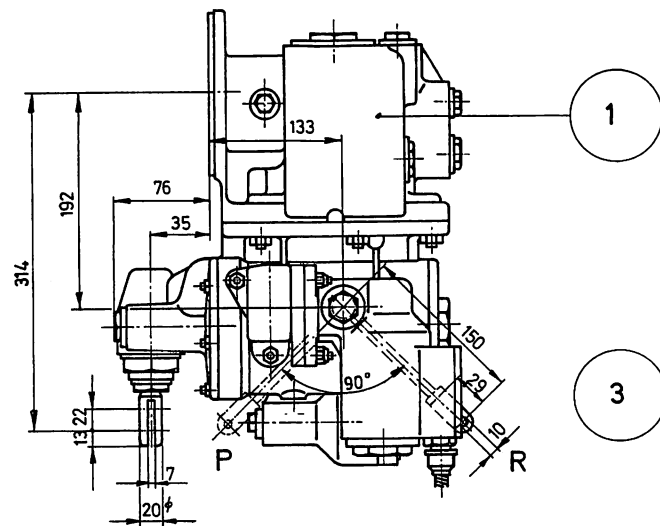


- 1 Grundventil Est4f-100
- 2 Druckübersetzer REL 2
- 3 Elektroventil EV6-01  
(für Generator GR1)

II/D Steuerventil zweistufig, Personenzug-Rapidbremse, mit autom. Auslöser. Für Wagen mit Generator GR1.  
 Bremszylinderdruckstufen: P ....  $\text{kp/cm}^2$ , R ....  $\text{kp/cm}^2$  lt. Angabe.  
 Der Ein- und Ausschaltbereich der R-Bremse kann am Elektroventil EV 6 eingestellt werden.  
 Die Größe des Hilfsluftbehälters, sowie die Bremszylindergröße und der eingestellte Kolbenhub sind für den Bremszylinderenddruck maßgebend.  
 Bei Bestellung ist die Anzahl der Bremszylinder, Zollgröße, Kolbenhub, der Laufraddurchmesser und der Ein- und Ausschaltbereich der R-Bremse anzugeben.

		Stuerventil EST 4f/REL2/EV6 vollst.		Type II/D					
c	b	a	Benennung	Normblatt	Werkstoff	Teil	Bemerkung	Ersatzstück oder Stoff-Nr.	Gew. kg/St.
Nr. Teil		Art der Änderung		Schreiben		geändert von am		<b>STABEG</b> Apparatebauges. m. b. H. Wien XIV. Type <b>II/D</b> A	
A		Maß 301 auf 314 geändert.		Sel.		10/79			
bearbeitet		16.1.1970		genehmigt am		19		Österreichische Bundesbahnen	
gezeichnet		16.1.1970							
geprüft		16.1.1970							
normgeprüft									
GD geprüft									
Masstab		1:5		Stuerventil EST 4f/REL2/EV6		für Steuerventilträger S2			
Ausg.									
Dat.									
Ersatz für:		E 3 R 4 0 0							
Ersetzt durch:									





1

3

2

4

1

Grundventil Est 4f-100

2

Druckübersetzer REL 2

3

Höchstdruckbegrenzer HB1

4

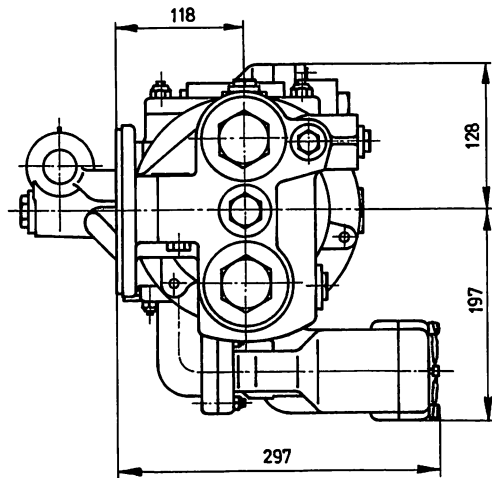
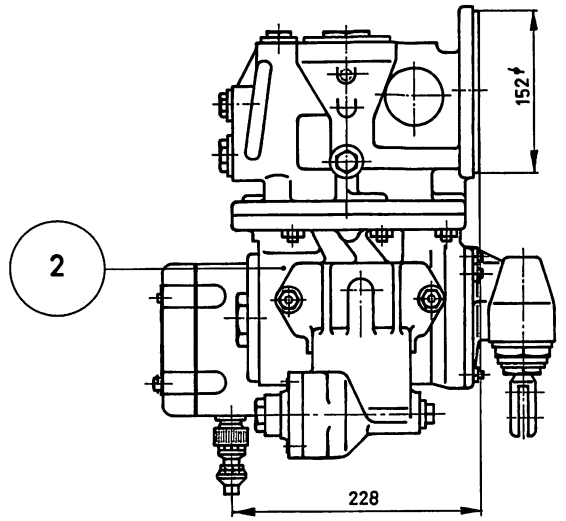
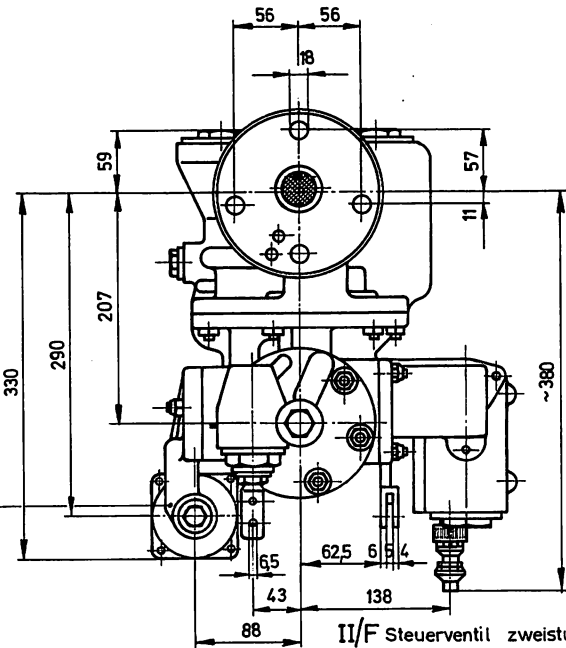
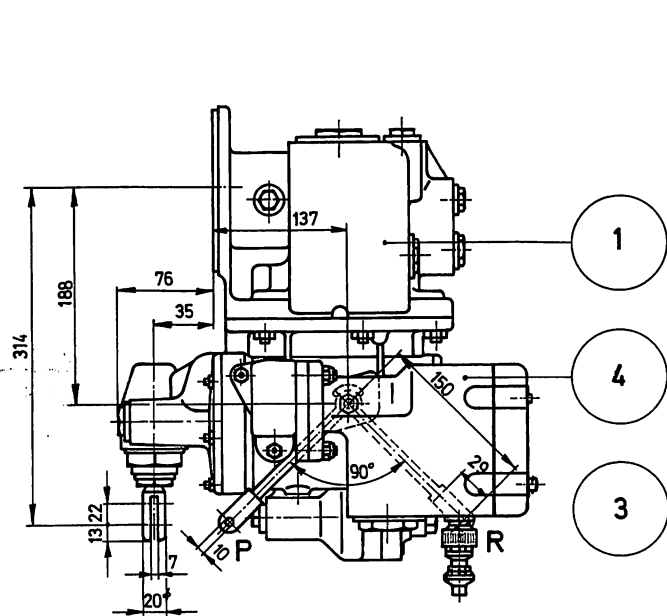
Elektroventil EV 3  
(für Fliehkraftschalter)

II/E Steuerventil zweistufig, Personenzug - Rapidbremse, mit autom. Auslöser und Höchstdruckbegrenzer.  
Für Wagen mit Fliehkraftschalter.  
Bremszylinderdruckstufen: P ...  $\text{kp/cm}^2$ , R ...  $\text{kp/cm}^2$  lt. Angabe.  
Der Bremszylinderenddruck kann mit dem Höchstdruckbegrenzer eingestellt werden.  
Bei Bestellung ist die Anzahl der Bremszylinder, Zollgröße und Kolbenhub anzugeben.

<input checked="" type="checkbox"/> Steuerventil Est 4f/REL2/HB1/EV3 vollst.		<input checked="" type="checkbox"/> Type II/E	
c	b	a	
Stückzahl	Benennung	Normblatt	Werkstoff
			Teil
			Bemerkung
			Ersatzstück oder Stoff-Nr.
			Gew. kg/St.
Nr. Teil			Art der Änderung
A			Maß 301 auf 314 geändert
Schreiben			geändert von i am
			Sel. 10/79
Bauart	bearbeitet	19.1.1970	geprüft am
	gezeichnet	19.1.1970	
	geprüft	19.1.1970	
	normgeprüft		
	GD geprüft		
Maschinendirektion, Abt. 22 a			
Maßstab			
1:5		Steuerventil Est4f/REL2/HB1/EV3	
für Steuerventilträger S 2.			
Ausg. Dat.			
Ersatz für:			
Ersetzt durch:			

**STABEG**  
Apparatebauges.m.b.H.  
Wien XIV.  
Type II/E A

Österreichische Bundesbahnen



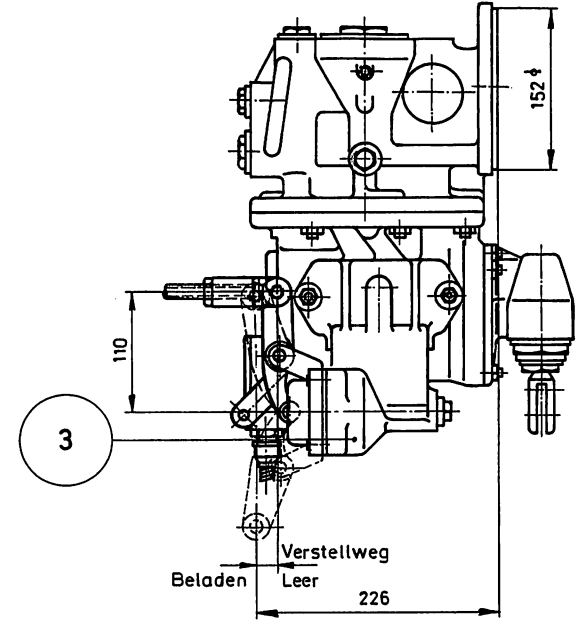
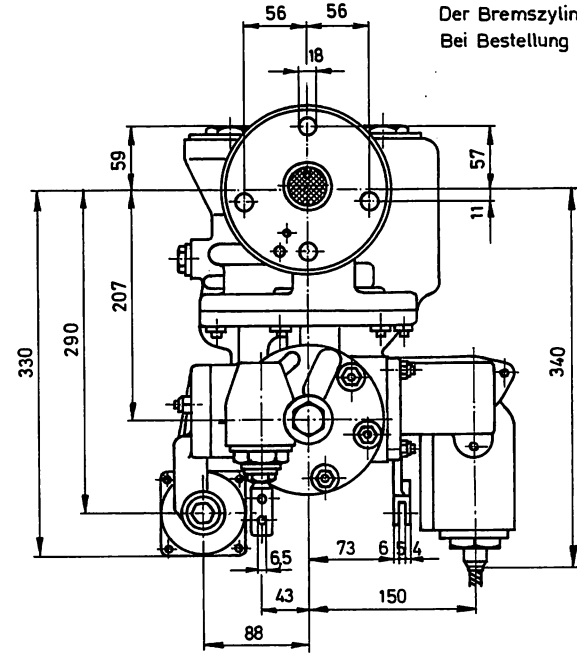
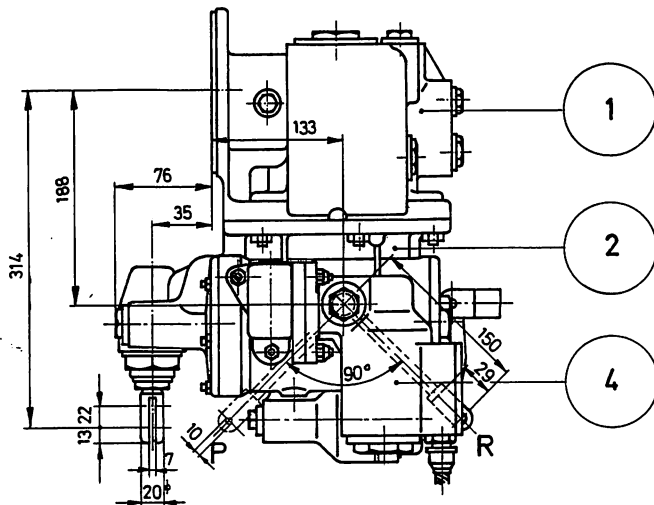
- 1 Grundventil Est4f-100
- 2 Druckübersetzer REL 2
- 3 Höchstdruckbegrenzer HB 1
- 4 Elektroventil EV6-01 (für Generator GR1)

II/F Steuerventil zweistufig, Personenzug - Rapidbremse, mit autom. Auslöser und Höchstdruckbegrenzer.

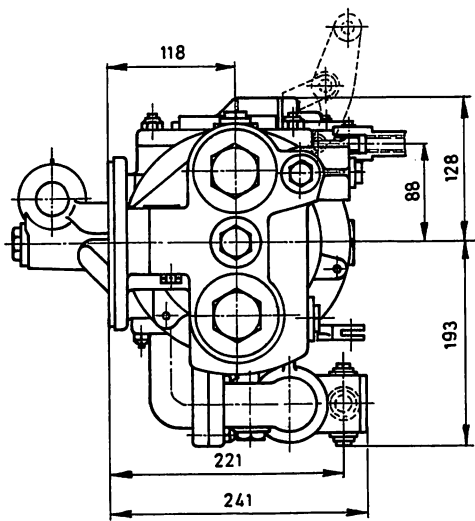
Für Wagen mit Generator GR 1.  
 Bremszylinderdruckstufen : P ....  $\text{kp/cm}^2$ , R ....  $\text{kp/cm}^2$  lt. Angabe.  
 Der Ein- und Ausschaltbereich der R-Bremse kann am Elektroventil EV6 eingestellt werden.  
 Der Bremszylinderenddruck kann mit dem Höchstdruckbegrenzer eingestellt werden.  
 Bei Bestellung ist die Anzahl der Bremszylinder, Zollgröße, Kolbenhub, der Laufraddurchmesser und der Ein- und Ausschaltbereich der R-Bremse anzugeben.

		Steuerventil Est4f/REL2/HB1/EV6 vollst.		Type II/F					
c	b	a	Benennung	Normblatt	Werkstoff	Teil	Bemerkung	Ersatzstück oder Stoff-Nr.	Gew. kg/St.
Nr. Teil		Art der Änderung		Schreiben		geändert von am		<b>STABEG</b> Apparatebauges. m. b. H. Wien. XIV. <b>Type II/F A</b>	
A		Maß 301 auf 314 geändert		Sel.		10/79			
Bauart	bearbeitet	17.1.1970	geprüft am	19		Österreichische Bundesbahnen			
	gezeichnet	17.1.1970							
	geprüft	17.1.1970							
	normgeprüft								
	GD geprüft		Maschinendirektion, Abt. 22 a						
Maßstab		<b>1:5</b> <b>Steuerventil Est4f/REL2/HB1/EV 6</b> für Steuerventilträger S2							
Ausg. Dat.		Ersatz für: <i>ESR 412</i> Ersetzt durch:							

II/G Steuerventil zweistufig, Personenzug - Rapidbremse, mit autom. Auslöser und mech. Last-  
 abbremung. Für Wagen mit Fliehkraftschalter.  
 Bremszylinderdruckstufen : Leer P... kg/cm<sup>2</sup>, R... kg/cm<sup>2</sup>; Beladen P... kp/cm<sup>2</sup>, R... kp/cm<sup>2</sup>, lt. Angabe  
 Der Bremszylinderdruck wird mittels der mech. Lastabbremung reguliert.  
 Bei Bestellung ist die Anzahl der Bremszylinder, Zollgröße und Kolbenhub anzugeben.



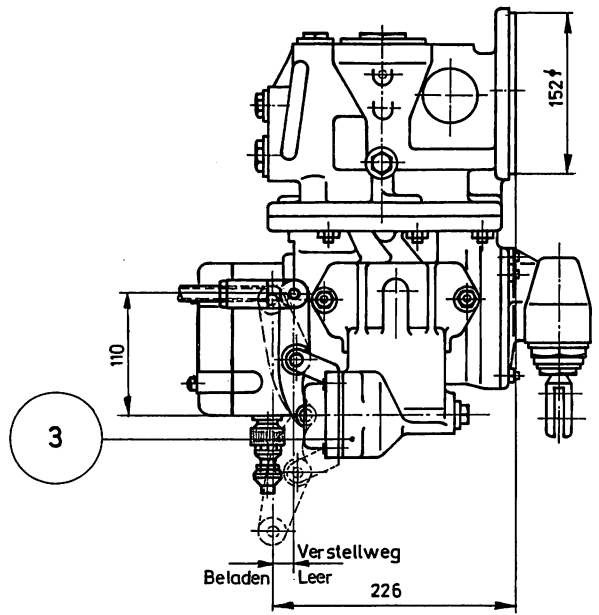
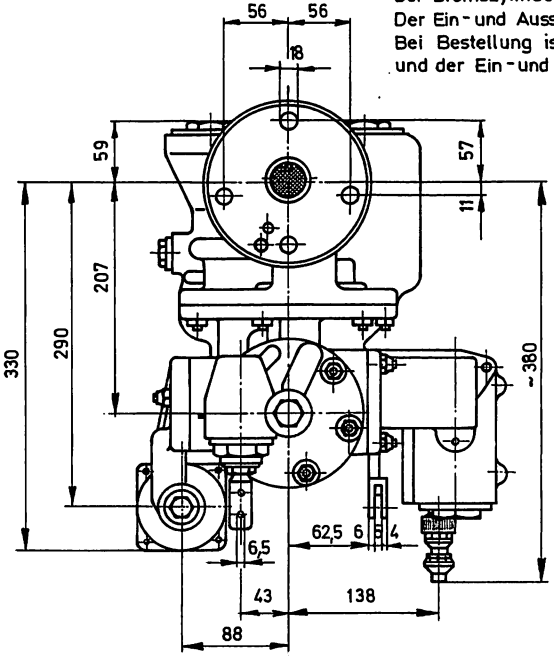
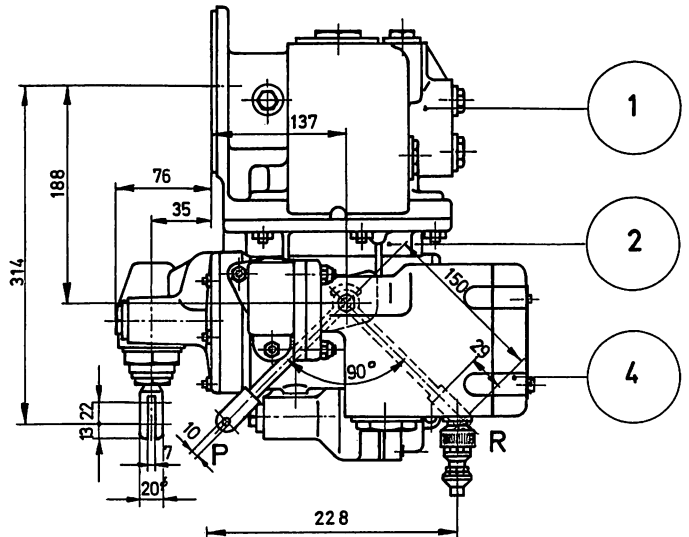
Verstellweg ist von den angegebenen Bremszylinderdrücken abhängig.



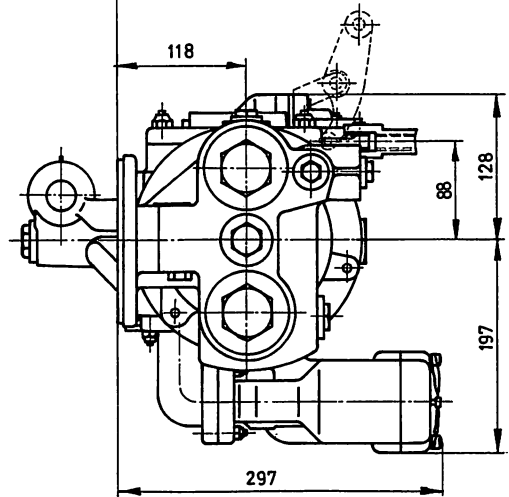
- 1 Grundventil Est4f - 100
- 2 Druckübersetzer REL 2
- 3 Mech. Lastabbremung ML 1
- 4 Elektroventil EV 3 (für Fliehkraftschalter)

		Steuerventil Est4f/REL2/ML1/EV3		vollst.		Type II/G			
c	b	a	Benennung	Normblatt	Werkstoff	Teil	Bemerkung	Ersatzstück oder Stoff-Nr.	Gew. kg/St.
Nr. Teil		Art der Änderung		Schreiben		geändert von am		STABEG	
A		Maß 301 auf 314 geändert				Sel. 10/79		Apparatebauges. m. b. H. Wien XIV.	
								Type II/G A	
Bauart	bearbeitet	17.1.1970	geprüft am	19		Österreichische Bundesbahnen			
	gezeichnet	17.1.1970							
	geprüft	17.1.1970							
	normgeprüft								
GD geprüft			Maschinendirektion, Abt. 22 a						
Maßstab		1:5		Steuerventil Est4f/REL2/ML1/EV3		Ausg.:			
				für Steuerventilträger S 2.		Dat.:			
						Ersatz für:			
						Ersetzt durch:			

II/H Steuerventil zweistufig, Personenzug - Rapidbremse mit autom. Auslöser und mech. Lastabbremmung. Für Wagen mit Generator GR 1.  
 Bremszylinderdruckstufen ' Leer  $P... \text{kp/cm}^2$ , R...  $\text{kp/cm}^2$ ; Beladen  $P... \text{kp/cm}^2$ , R...  $\text{kp/cm}^2$  lt. Angabe  
 Der Bremszylinderdruck wird mittels der mech. Lastabbremmung reguliert.  
 Der Ein- und Ausschaltbereich der R-Bremse kann am Elektroventil EV6 eingestellt werden.  
 Bei Bestellung ist die Anzahl der Bremszylinder, Zollgröße, Kolbenhub, der Laufraddurchmesser und der Ein- und Ausschaltbereich der R-Bremse anzugeben.

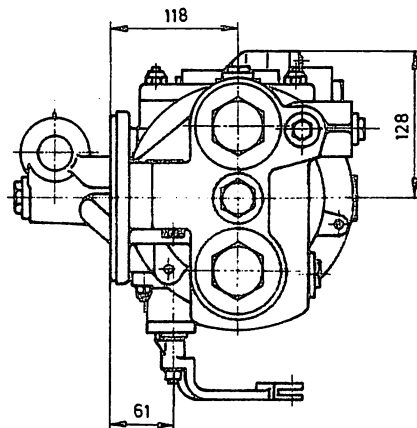
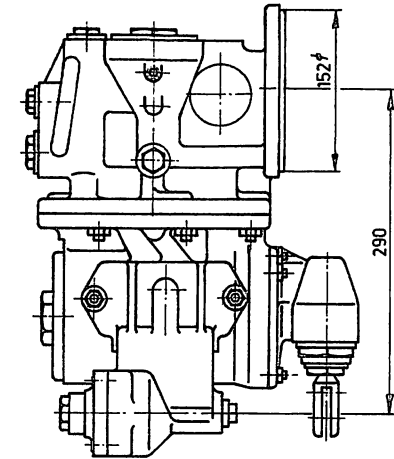
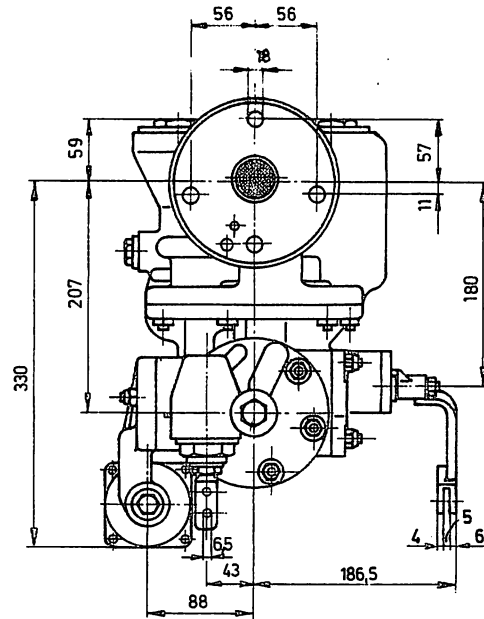
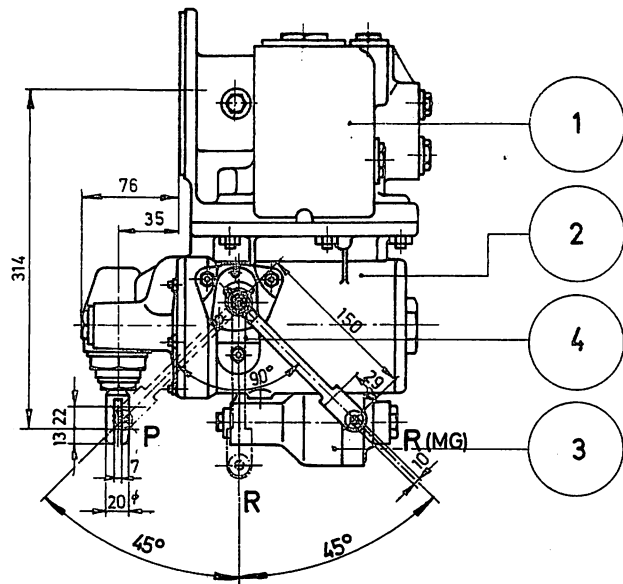


Verstellweg ist von den angegebenen Bremszylinderdrücken abhängig.



- 1 Grundventil EST4f-100
- 2 Druckübersetzer REL 2
- 3 Mechan. Lastabbremmung ML 1
- 4 Elektroventil EV6-01 (für Generator GR 1)

<input checked="" type="checkbox"/> Steuerventil EST 4f/REL2/ML1/EV6 vollst.		<input checked="" type="checkbox"/> Type II/H		Ersatzstück oder Stoff-Nr.		Gew. kg/St.			
				c b a		Stückzahl			
Benennung		Normblatt		Werkstoff		Teil		Bemerkung	
Nr. Teil		Art der Änderung		Schreiben von		geändert am		<b>STABEG</b> Apparatebauges. m. b. H. Wien XIV. Type <b>II/H A</b>	
A		Maß 301 auf 314 geändert.		Sel.		10/79			
bearbeitet		17.1.1970		gezeichnet		17.1.1970			
geprüft		17.1.1970		normgeprüft		GD geprüft		Österreichische Bundesbahnen	
Maschinendirektion, Abt. 22 a									
Maßstab									
1:5		Steuerventil EST 4f/REL2/ML1/EV 6		für Steuerventilträger S 2.		Ausg. Dat.		Ersatz für:	
								Ersetzt durch:	

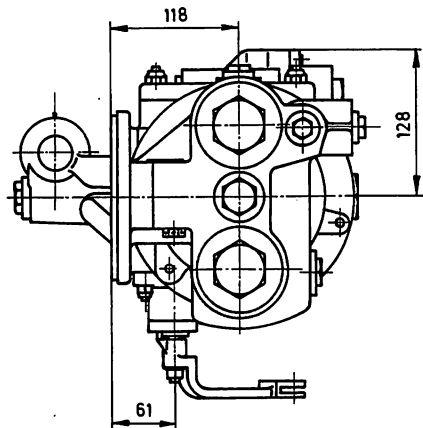
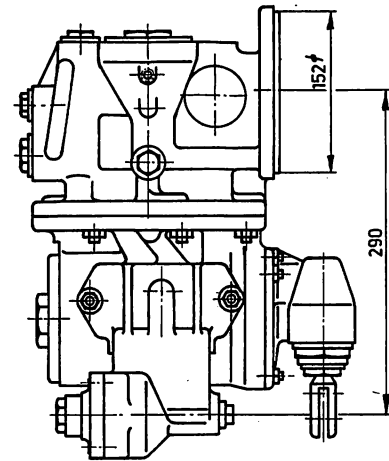
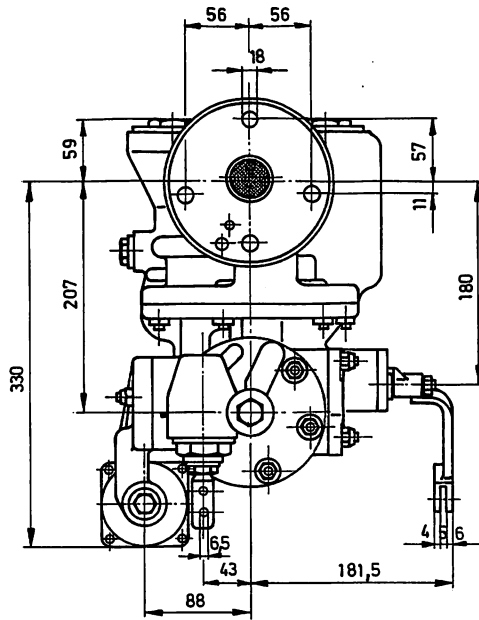
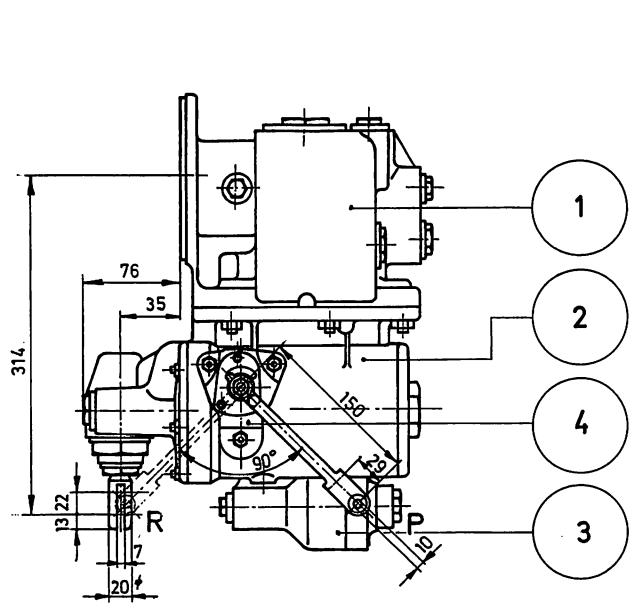


- 1
- 2
- 4
- 3

- 1 Grundventil ESt4f-100
- 2 Druckübersetzer REL 2
- 3 Höchstdruckbegrenzer HB1
- 4 Umstellventil LV 20

II/J Steuerventil zweistufig, Personenzug - Rapidbremse, mit autom. Auslöser und Höchstdruckbegrenzer.  
 Für Wagen mit Scheibenbremse.  
 Bremszylinderdruckstufen : P ....  $\text{kp/cm}^2$  , R ....  $\text{kp/cm}^2$  lt. Angabe .  
 Die Druckstufen werden mit dem Umstellventil eingestellt.  
 Der Bremszylinderenddruck kann mit dem Höchstdruckbegrenzer eingestellt werden.  
 Bei Bestellung ist die Anzahl der Bremszylinder, Zollgröße und Kolbenhub anzugeben.

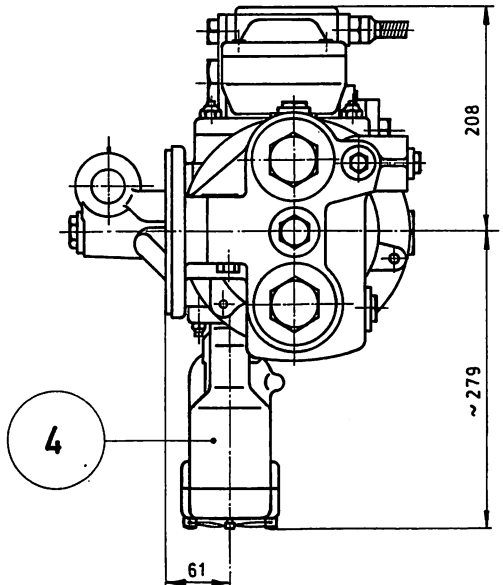
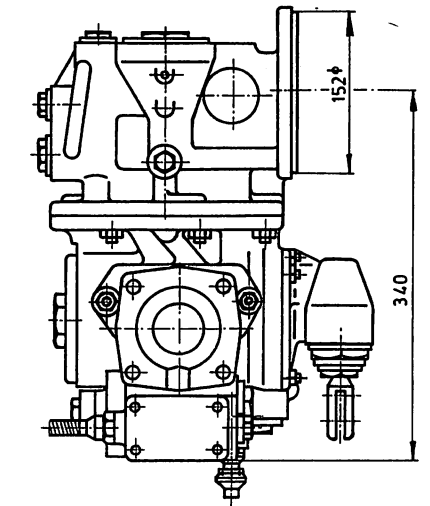
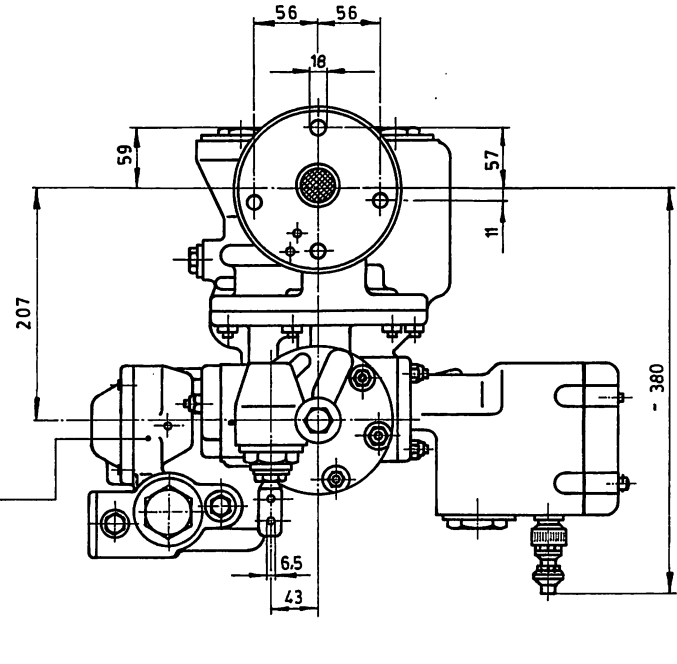
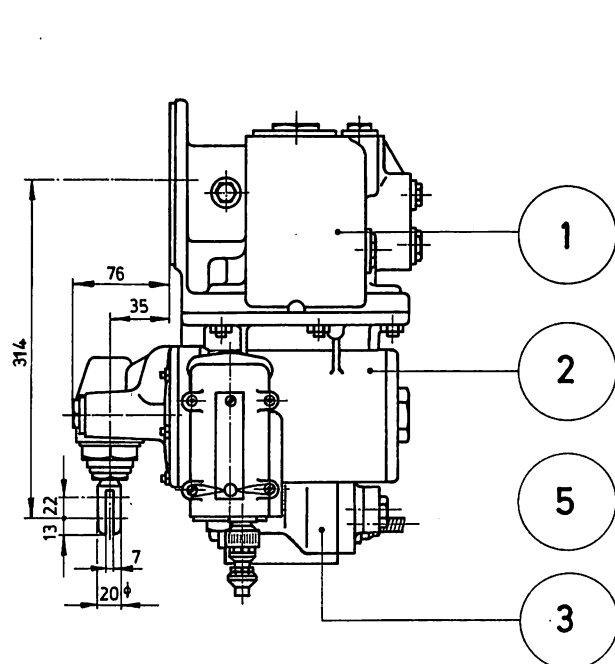
		<input checked="" type="checkbox"/> Steuerventil ESt4f/REL2/HB1/LV20 vollst.		<input checked="" type="checkbox"/> Type II/J							
c	b	a	Benennung	Normblatt	Werkstoff	Teil	Bemerkung	Ersatzstück oder Stoff-Nr.	Gew. kg/ST		
Nr.	Teil	Art der Änderung			Schreiben von	geändert am					
a		Stellungen P-R-R (MG) geändert				22.10.70					
b		LV 2 in LV 20 geändert. Maße geändert.				28.10.71					
c		Maß 4,5 auf 4, 10 auf 5 und 4,5 auf 6.				4.11.75					
D		Maß 301 auf 314 geändert				10/79					
Bauart	bearbeitet	16.1.1970	geprüft am		19		<b>STABEG</b> Apparatebauges. m. b. H. Wien XIV. <b>Type II/J D</b> Österreichische Bundesbahnen				
	gezeichnet	16.1.1970									
	geprüft	16.1.1970									
	normgeprüft										
	GD geprüft										
Maschinendirektion, Abt. 22 a											
Maßstab											
1:5		Steuerventil ESt4f/REL2/HB1/LV20 für Steuerventilträger S 2, S3									
Ausg.											
Dat.											
Ersatz für:											
Ersetzt durch:											



- 1 Grundventil Est4f-100
- 2 Druckübersetzer REL 2
- 3 Höchstdruckbegrenzer HB1
- 4 Umstellventil LV 2

II/J Steuerventil zweistufig, Personenzug - Rapidbremse, mit autom. Auslöser und Höchstdruckbegrenzer.  
 Für Wagen mit Scheibenbremse.  
 Bremszylinderdruckstufen: P ....  $\text{kp/cm}^2$ , R ....  $\text{kp/cm}^2$  lt. Angabe.  
 Die Druckstufen werden mit dem Umstellventil eingestellt.  
 Der Bremszylinderenddruck kann mit dem Höchstdruckbegrenzer eingestellt werden.  
 Bei Bestellung ist die Anzahl der Bremszylinder, Zollgröße und Kolbenhub anzugeben.

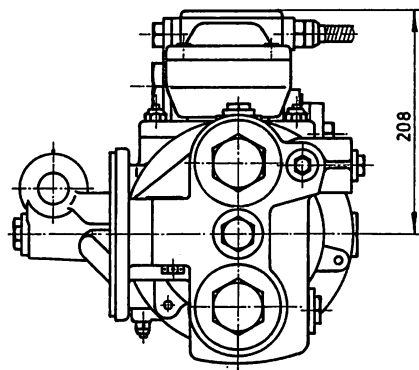
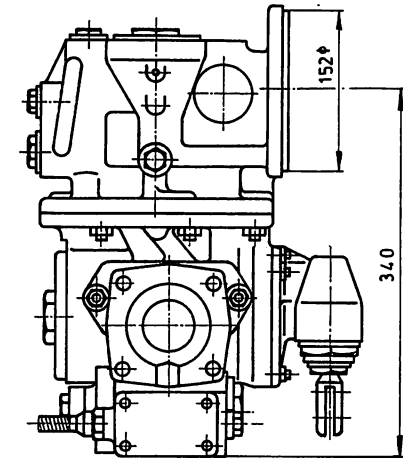
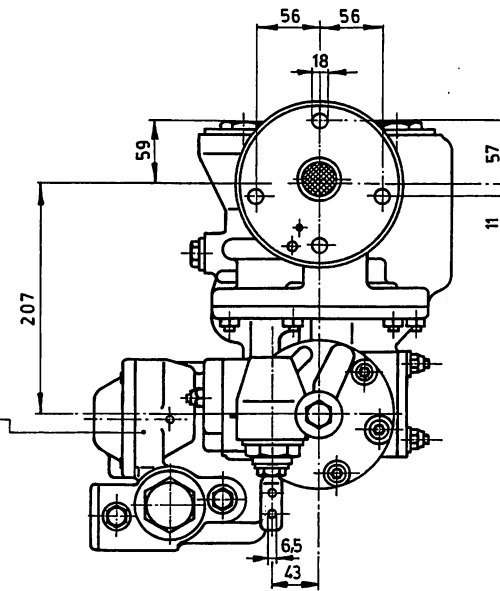
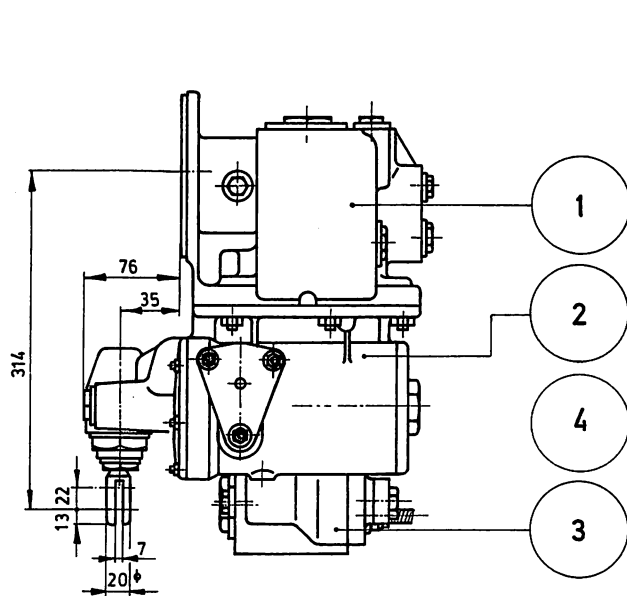
<input checked="" type="checkbox"/> Steuerventil Est4f/REL2/HB1/LV2 vollst.		<input checked="" type="checkbox"/> Type II/J							
c	b	a	Benennung	Normblatt	Werkstoff	Teil	Bemerkung	Ersatzstück oder Stoff-Nr.	Gew. kg/St.
Nr. Teil		Art der Änderung		Schreiben	geändert von	am	<b>STABEG</b> Apparatebauges.m.b.H. Wien XIV. Type <b>II/J A</b>		
A		Maß 301 auf 314 geändert			Sel.	10/79			
Bauart	bearbeitet	16.1.1970	<i>[Signature]</i>	genehmigt am	19		Österreichische Bundesbahnen		
	gezeichnet	16.1.1970	<i>[Signature]</i>						
	geprüft	16.1.1970	<i>[Signature]</i>						
	normgeprüft GD geprüft				Maschinendirektion, Abt. 22 a				
Maßstab		<b>Steuerventil Est4f/REL2/HB1/LV2</b> für Steuerventilträger S 2							
1:5		Ausg. _____ Dat. _____ Ersatz für: _____ Ersetzt durch: _____							



- 1 Grundventil ESt 4f-100
- 2 Druckübersetzer REL2
- 3 Höchstdruckbegrenzer HB1
- 4 Elektroventil EV6  
(für Generator GR1)
- 5 Elektro-pneumatischer Druckregler ELS1

Steuerventil ESt4f/REL2/EV6/HB1/ELS1		Type II/K		Ersatzstück oder Stoff-Nr.		Gew. kg/St.	
c	b	a	Benennung	Normblatt	Werkstoff	Teil	Bemerkung
Stückzahl							
Nr.	Teil	Art der Änderung		Schreiben	geändert von	am	
A	Maß 301 auf 314	geändert			Sel.	10/79	
bearbeitet		7.12.1971	<i>Selblichka</i>	genehmigt am		19	
gezeichnet		7.12.1971	<i>Selblichka</i>				
geprüft							
normgeprüft							
GD geprüft				Maschinendirektion, Abt. 22 a			
Maßstab		1:5		Steuerventil ESt4f/REL2/EV6/HB1/ELS1		Ausg. _____	
				für Steuerventilträger S2		Dat. _____	
						Ersatz für: _____	
						Ersetzt durch: _____	

**STABEG**  
Apparatebauges. m. b. H.  
1140 WIEN  
Type II/K A  
Österreichische  
Bundesbahnen



- 1 Grundventil ESt4f-100
- 2 Druckübersetzer REL2
- 3 Höchstdruckbegrenzer HB1
- 4 Elektro-pneumatischer Druckregler ELS1

		Steuerventil ESt4f/REL2/HB1/ELS1/		Type II/L					
c	b	a	Benennung	Normblatt	Werkstoff	Teil	Bemerkung	Ersatzstück oder Stoff-Nr.	Gew. kg/Stk.
			Nr. Teil	Art der Änderung		Schreiben	geändert von	am	
			A	Maß 301 auf 314 geändert.			Sel.	10/79	
Bauart	bearbeitet	7.12.1971	<i>Selbitschka</i>		genehmigt am	19	<b>STABEG</b> Apparatebauges. m. b. H. 1140 WIEN Type <b>II/L A</b> Österreichische Bundesbahnen		
	gezeichnet	7.12.1971	<i>Selbitschka</i>						
	geprüft								
	normgeprüft								
	GD geprüft				Maschinendirektion, Abt. 22 a		Ausg. _____		
	Maßstab	1:5		Steuerventil ESt 4f/REL2/HB1/ELS1		für Steuerventilträger S2			Dat. _____ Ersatz für: _____ Ersetzt durch: _____